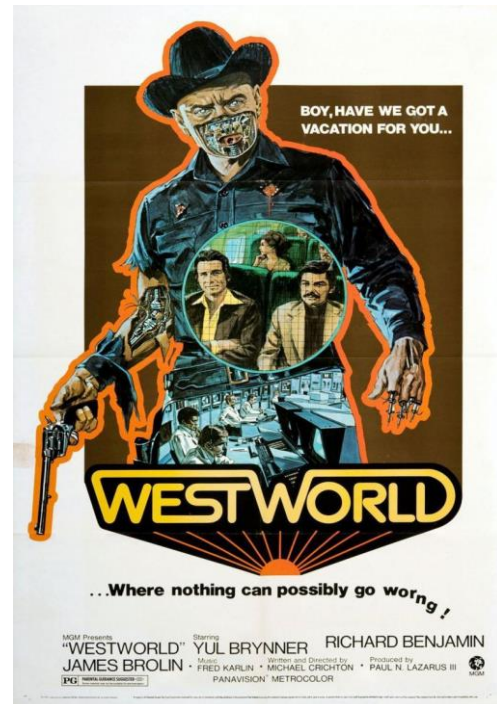


Westworld, almas de metal (1973)

Westworld (título original)



Análisis realizado por: Aidan Tomé Martín

Datos de producción

Director: Michael Crichton

Guionista: John Doe & Jane Doe

Tipo: Acción, Ciencia Ficción, Thriller

Duración: 1h 28min

Ficha en IMDB: <http://www.imdb.com/title/tt0070909/>

Sinopsis

En un futuro próximo existe un gigantesco parque de vacaciones dividido en tres zonas: la Roma Imperial, el Oeste americano y la Europa Medieval. Cada una de ellas reproduce con total fidelidad las características de cada época. Existe, además, la posibilidad de que quien pueda permitirse el lujo viva sus propias aventuras en la época elegida. Al parque han ido de vacaciones un par de amigos, Peter Martin (Richard Benjamin) y John Blane (James Brolin). Todo está perfectamente controlado hasta que los robots que hacen de figurantes empiezan a fallar, en concreto un implacable pistolero (Yul Brynner) diseñado para perseguir sin descanso a sus víctimas.

Necesidades

La película imagina un futuro no muy lejano (no nos especifican la fecha) en el que existe un parque de vacaciones al que podemos ir a vivir numerosas aventuras. El parque en cuestión está dividido en tres zonas: Roma imperial, Europa Medieval y Oeste Americano. En la película se observa como ciertas tecnologías rodean a este parque de vacaciones para asegurar su mantenimiento y buen funcionamiento y a la vez ofrecer al usuario una gran experiencia.

Primera Necesidades aparición

Vehículo de transporte



0:07:24

Para acceder al parque se requiere de un vehículo que nos conduzca a las instalaciones. En la imagen se observa el vehículo que utilizan para transportarse a gran velocidad, su apariencia se asemeja al de una pequeña nave espacial, el interior es casi idéntico al interior de un tren.

Primera
aparición

Necesidades

Televisión plana

0:5:59

La posibilidad de consumir contenidos audiovisuales durante los viajes.



Sistema Inteligente con forma humana

0:08:15

La aparición de sistemas inteligentes científicamente programados ofrece a los usuarios la posibilidad de contar con un ayudante/compañero en cualquier momento con ciertas características que el humano medio no posee.



Tecnologías involucradas

En el año en que la película vio la luz no todas las tecnologías mostradas en ella se

encontraban disponibles o en proceso de desarrollo. Entre las tecnologías necesarias para disponer de todo lo que se muestra en la película destaca sobre todo: robots con inteligencia artificial.

Tecnologías disponibles en el momento de la producción

En el momento de la producción de la película (1973), no todas las tecnologías mostradas se encontraban disponibles. De las existentes se pueden destacar la televisión (Aunque no existían las televisiones planas tal y como se muestran en la película) y los auriculares.

Tecnologías imaginadas en el momento de la producción

La más destacada sin duda es los robots que cuentan con forma humana. Aunque es cierto que por esa época ya existían ciertas máquinas con un sistema de inteligencia artificial no había ninguna como las mostradas en la película. Lo que destaca en la película es que dichos robots son casi idénticos a los humanos tanto en la forma física como en la manera de comportarse.

Impacto

No se podría afirmar rotundamente que la película haya influido directamente en la creación de nuevos dispositivos, pero es cierto que desde que la película vio la luz, se está investigando la creación de robots con apariencia humana que puedan imitar nuestros comportamientos y así actuar como personas.

Referencias

1. Wikipedia, Westworld <https://es.wikipedia.org/wiki/Westworld>
2. Flipada.com, Westworld la película, <http://www.flipada.com/que-sabes-de-la-pelicula-westworld/>